

Airtraq Avant

VIDEOLARINGOSCOPIO

LAMA ED VISORE

ISTRUZIONI PER L'USO

ITALIANO

DESCRIZIONE

Airtraq Avant è un videolaringoscopio progettato per facilitare le intubazioni tracheali. Esso consente una visualizzazione completa delle vie aeree durante il 100% delle intubazioni. Non richiede un'ipertensione del collo e permette l'intubazione di pazienti in qualsiasi posizione. La visualizzazione può essere eseguita direttamente attraverso l'oculare o collegandolo alla telecamera del Endoscopio o tramite gli accessori offerti dal costruttore.

COMPONENTI

Airtraq Avant è composto da tre elementi che devono essere montati dall'utilizzatore ogni volta che un'intubazione deve essere eseguita:

L'Optica: un componente **REUTILIZZABILE** che contiene i sistemi ottici, antipannamento e quelli elettronici. È composto in modo tale da facilitare l'inserimento nella lama. L'Optica funziona solamente se è inserita completamente all'interno della lama.

La lama: un pezzo di plastica rigida, **MONOUSO**, prefornato anatomicamente. Presenta da ambo i lati due canali laterali, un canale che termina nella lente distale, per l'inserimento dell'ottica e l'altro canale, aperto alla sua estremità distale, funge da guida per il tubo endotracheale.

Il visore: un pezzo **MONOUSO** che è montato sulla parte superiore della lama ed offre la possibilità di collegarsi direttamente con la maggior parte telecamere per Endoscopi.

Sia la lama sia il visore Airtraq Avant sono imballati insieme in una confezione individuale e vengono forniti pronti per essere utilizzati.

MISURE LAMA

Adulto Standard: A-511 - Misura 3

Per l'utilizzo con tubi ET mm 7,0 - 8,5 - Apertura minima della bocca del paziente: 17 mm.

Adulto Piccolo: A-521 - Misura 2

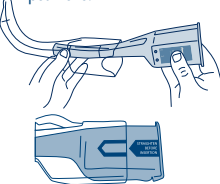
Per l'utilizzo con tubi ET mm 6,0 - 7,5 - Apertura minima della bocca del paziente: 17 mm.

UTILIZZO DELLA LAMA AIRTRAQ AVANT

PREPARAZIONE

- Scegliere la misura più appropriata della lama secondo il tubo ET che deve essere utilizzato e rimuovere il visore.
- Raddrizzare la parte curva dell'Optica e allineare gli indicatori arancioni sull'Optica e sulla lama.

- Inserire l'Optica nella lama completamente, finché non scatta in posizione.



- Mettere il visore sopra l'estremità prossimale dell'Optica. C'è solo una posizione in cui si inserisce.



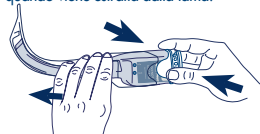
- Oppure posizionare la telecamera sopra l'estremità prossimale dell'ell'ottica.



- Dopo aver inserito la lama, la luce inizierà automaticamente a lampeggiare per circa 35 secondi fino a quando il sistema di anti-annamento riscalderà la lente della lama. Una volta che il dispositivo è pronto per l'intubazione la luce diventerà fissa.

RIMOZIONE DELL'OPTICA AIRTRAQ AVANT DALLA LAMA E SMALTIMENTO

- Separare l'optica Dell'Airtraq Avant dalla lama afferrando saldamente entrambe le parti laterali del visore e smontarla. Assicurarsi che l'optica non entri in contatto con una superficie potenzialmente contaminata.
- L'optica si spegne automaticamente quando viene estratta dalla lama.



- Smaltire la lama monouso ed il visore come qualsiasi altro rifiuto potenzialmente contaminato secondo le normative locali vigenti sullo smaltimento o il riciclaggio.
- Se necessario posizionare l'Optica nell'apposito carica batteria per procedere con la ricarica.

RACCOMANDAZIONI D'USO

1. L'esperienza iniziale dovrebbe essere acquisita con la gestione delle intubazioni non-difficili.
2. Inserire l'Airtraq Avant nel cavo orale delicatamente, evitando la lingua, e facendo scorrere lentamente senza forzare.
3. Mantenere l'Airtraq Avant nella linea mediana del cavo orale.
4. Guardare prima che l'Airtraq Avant raggiunga il piano verticale.
5. Non introdurre troppo in profondità. Se le strutture (aritenoidi, epiglottide, ecc.) non s'individuano chiaramente, far scivolare l'Airtraq Avant leggermente all'indietro.
6. Una volta che la punta si trova nell'epiglottide, o nella vallecchia (tecnica Macintosh), o sotto l'epiglottide (tecnica

Miller), esercitare Sull'Airtraq Avant una leggera trazione verticale verso l'alto (non inclinare o utilizzare un'azione di leva).

7. Far avanzare il tubo ET lentamente. Se necessario ruotare il tubo endotracheale all'interno del canale.

AVVERTENZE E PRECAUZIONI

- Questo dispositivo deve essere utilizzato esclusivamente da personale qualificato nel posizionamento di tubi endotracheali.
- Non esercitare alcuna leva sui denti.
- Non forzare l'introduzione di Airtraq Avant nelle vie aeree superiori.
- Da utilizzarsi solo con anestetici non infiammabili.
- Non toccare il LED dell'ottica.

FUNZIONAMENTO, STOCCAGGIO, TRASPORTO E VALIDITÀ

La lama ed il visore Airtraq Avant non deve essere conservato o trasportato a temperature inferiori a 0°C e superiori a 40°C. L'umidità relativa non deve superare il 95%. La pressione dell'aria deve essere compressa tra i 500 e i 1060 hPa.

La validità della lama ed il visore Airtraq Avant è limitata alla data di scadenza riportata sulla confezione.

ISTRUZIONI PER LO SMALTIMENTO DELLA LAMA E VISORE

Dopo l'utilizzo, sia la lama sia il visore Airtraq Avant devono essere smaltiti come qualsiasi altro dispositivo potenzialmente contaminato secondo le normative locali vigenti sullo smaltimento o il riciclaggio.

GARANZIA DEL FABBRICANTE

Il fabbricante garantisce la lama ed il visore Airtraq Avant nei confronti di materiali difettosi o difetti di fabbricazione per il primo utilizzo o fino alla data di scadenza, a condizione che sia utilizzato in conformità con le procedure stabilite in queste istruzioni. Questa garanzia è applicabile solo se il dispositivo è acquistato da un Distributore Autorizzato.

LA LAMA ED IL VISORE AIRTRAQ AVANT SONO DISPOSITIVI MONOPAZIENTE.

Attenzionale! La pulizia e il riutilizzo della lama AIRTRAQ AVANT possono compromettere la sicurezza del paziente.

L'uso di lame Airtraq Avant che sono state pulite o sterilizzate dopo l'uso precedente può generare gravi conseguenze in termini di prestazione del prodotto e invalidare la garanzia di Airtraq Avant. Il produttore declina tutte le altre garanzie, sia espresse o implicite, ivi comprese, senza limitazione, le garanzie di commerciabilità o idoneità per un utilizzo particolare.



Fabbricato da:

PRODOL MEDITEC LIMITED

No. 18, 7th Science Ave.
Hi-Tec Coast, Zhuhai, Guangdong
519085 P.R. China

Rappresentante Europeo:

PRODOL MEDITEC, S. A.
Muelle Tomás Olavarri 5, 3º
48930 Las Arenas SPAIN

Per ottenere ulteriori informazioni sull'uso di Airtraq Avant visitare il sito web: www.airtraq.com o prendere contatto: info@airtraq.com

AIRTRAQ è un marchio registrato.

Airtraq Avant

VÍDEO LARINGOSCÓPIO

LÂMINA E OCULAR

INSTRUÇÕES DE UTILIZAÇÃO

PORTUGUÊS

DESCRÇÃO

Airtraq Avant é um vídeo laringoscópio desenvolvido para facilitar a intubação traqueal, que permite o controle visual total da via aérea durante todo o processo de intubação. Airtraq Avant não requer hiperextensão do pescoço e permite intubar os pacientes em praticamente qualquer posição. A visualização poderá ser realizada diretamente pelo ocular do Airtraq ou conectando-o a qualquer Endo Cam ou gmda com os acessórios fornecidos pelo fabricante.

COMPONENTES

Airtraq Avant é composto por 3 elementos que devem ser montados pelo usuário cada vez que uma intubação for realizada:

Óptica: Uma parte **REUTILIZÁVEL** que contém a parte ótica, o sistema anti-embacamento e os sistemas eletrônicos. Essa área é articulada para facilitar a inserção da lâmina do laringoscópio. A Óptica só funciona quando está totalmente inserida numa lâmina no dispositivo.

A lâmina: uma parte rígida e **DESCARTÁVEL** de plástico, moldada anatomicamente que é composta por dois canais laterais. Um que termina em uma lente distal para inserção da Ótica e o outro canal aberto na sua extremidade distal atua como um canal guia para o tubo endotraqueal.

A ocular: uma porção **DESCARTÁVEL** que é montada na parte superior da lâmina e torne conexão direta para a maioria das Endo Cams.

A lâmina Airtraq Avant e a ocular são embalados conjuntamente e entregues prontos para serem utilizados.

TAMANHO DE LÂMINA

Standard: A-511. Tamanho 3.

Para uso em TET 7,0-8,5 Abertura mínima da boca do paciente: 17 mm.

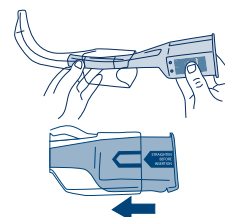
Pequeno: A-521. Tamanho 2.

Para uso com TET 6,0-7,5 Abertura mínima da boca do paciente: 17 mm.

UTILIZANDO A LÂMINA DO AIRTRAQ AVANT

PREPARAÇÃO

- Selecionar o tamanho apropriado de lâmina de acordo com o tamanho de TET a ser usado.
- Endireitar a parte curva das Ópticas e alinhar os indicadores laranjas das Ópticas e da lâmina.
- Inserir a Óptica na lâmina totalmente, até que se encaixe na posição.



- Posicione a ocular na extremidade proximal da Óptica. Só existe uma posição na qual ele se encaixa.



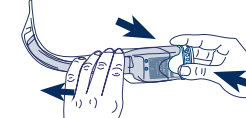
- Ou coloque a Camera na parte superior das Ópticas.



- Assim que a lâmina for inserida, a luz começará a piscar por 35 segundos até que o sistema anti-embacamento aqueça a lente da lâmina. Uma vez que o dispositivo estiver pronto para intubação a luz irá tornar-se constante.

REMOÇÃO DA ÓPTICA DO AIRTRAQ AVANT E DESCARTE DA LÂMINA

- Separe a Óptica do Airtraq Avant segurando firmemente ambos os lados da ocular. Certifique-se que a Óptica não entre em contato com qualquer superfície contaminada.
- A Ótica é desligada automaticamente quando desconectada da lâmina.



- Descarte a lâmina descartável e a ocular como quaisquer outros resíduos contaminados de acordo às legislações locais e planos de descarte ou reciclagem.

- Se necessário recolha a Óptica na Docking Station para recarga da bateria.

RECOMENDAÇÕES DE UTILIZAÇÃO

1. Adquirir experiência inicial em áreas desafiadoras sem dificuldade.
2. Introduza o Airtraq Avant evitando a língua e deslize-o devagar e suavemente.
3. Mantenha o Airtraq Avant na linha média da boca.
4. Olhe antes de o Airtraq Avant atingir a posição vertical.
5. Não introduza muito profundamente. Se as estruturas (aritenoides, epiglote, etc.) não puderem ser reconhecidas, deslize o Airtraq Avant ligeiramente para trás.
6. Uma vez que a ponta do Airtraq Avant esteja na epiglote, quer na valécua (estilo Macintosh), quer sob a epiglote (estilo Miller), faça um ligeiro movimento de tração vertical para cima (não faça movimento de alavanca).
7. Avance lentamente o TET. Se necessário, gire o TET no canal.

AVISOS E PRECAUÇÕES DE UTILIZAÇÃO

- Este produto deve ser utilizado exclusivamente por pessoal treinado na colocação de tubos endotraqueais.
- Não deve ser feita pressão sobre os dentes com este dispositivo.
- Não se deve forçar a entrada do Airtraq Avant na via aérea superior.
- Só deve ser usado com anestésicos não-íntumescíveis.
- Não toque o LED da Óptica.

ARMAZENAMENTO, TRANSPORTE E TEMPO DE VIDA

Não usar, armazenar ou transportar a lâmina do Airtraq Avant e a ocular a temperaturas inferiores a 0°C nem superiores a 40°C. A umidade relativa não deve ser superior a 95%. A pressão atmosférica não deve exceder 500 a 1060 hPa.

O tempo de vida a lâmina do Airtraq Avant e a ocular estão limitados a data de validade.

DESCARTE DA LÂMINA E OCULAR DO AIRTRAQ AVANT

Depois de utilizados, descartar a lâmina do Airtraq Avant e a ocular como quaisquer outros resíduos potencialmente contaminados de acordo às legislações locais e planos de descarte ou reciclagem.

GARANZIA DO FABRICANTE

O fabricante garante do Airtraq Avant lâmina e a ocular quanto a defeitos de materiais ou fabrico por uma única utilização ou até ao prazo de validade independentemente do que aconteça primeiro, desde que o Airtraq Avant seja utilizado conforme indicam estas instruções. Esta garantia só é aplicável se o aparelho tiver sido adquirido através de um Distribuidor Autorizado.

A lâmina do AIRTRAQ AVANT e a ocular são projetados para uso num único paciente.

Atençãol! A limpeza e reutilização da lâmina do Airtraq Avant pode comprometer a segurança do paciente.

O uso das lâminas do Airtraq Avant que foram limpas ou esterilizadas após uso anterior pode gerar consequências graves no desempenho do produto e irá anular a sua garantia. O fabricante se exime de todas as outras garantias explícitas e implícitas, incluindo, sem limitação, as garantias de comercialização ou adequação para uso específico.



Fabricado por:

PRODOL MEDITEC LIMITED

No. 18, 7th Science Ave.
Hi-Tec Coast, Zhuhai, Guangdong
519085 P.R. China

EU Representante:

PRODOL MEDITEC, S. A.
Muelle Tomás Olavarri 5, 3º
48930 Las Arenas SPAIN

Para mais informação consulte o site www.airtraq.com ou escreva para: info@airtraq.com

AIRTRAQ é uma marca registrada.